

Městys Čestice, IČ: 00251089, se sídlem Čestice 1, 387 19, tel. 383 396 083 (dále jen „Městys“

na základě usnesení zastupitelstva městyse Čestice ze dne 6.6.2017 zveřejňuje v souladu s ustanovením § 39, odst. 1) zák. č. 128/2000 Sb. o obcích (obecní zřízení) ve znění pozdějších předpisů,

Záměr prodeje stavebních pozemků v lokalitě Krušlov

I. Předmět prodeje

Pozemek p.č. 693/5 v lokalitě Krušlov – nad hřištěm, katastrální území Krušlov, rozdělený na jednotlivé budoucí stavební pozemky: (příloha č.1)

parc. č. 693/6 – o výměře	3778 m ²	(orná půda),
parc. č. 693/7 – o výměře	3334 m ²	(orná půda),
parc. č. 693/8 – o výměře	3318 m ²	(orná půda).

Všechny nabízené pozemky, jsou určeny platným územním plánem městyse Čestice, pouze k výstavbě rodinných domů a drobných staveb, které souvisejí s užíváním rodinného domu.

Předmětné pozemky nejsou vybaveny inženýrskými sítěmi, nelze je připojit na kanalizaci ani vodovod, přístup na pozemky je umožněn ze silnice III/1707 (nejsou zhotoveny sjezdy).

II. Kupní cena

Minimální kupní cena je stanovena na 75 Kč/m²

III. Další podmínky prodeje

S kupujícím bude uzavřena kupní smlouva obsahující mj. tyto podmínky.

- a) Povinnost kupujícího dodržet při stavbě rodinného domu regulativy dané textovou částí platného územního plánu Městyse.
- b) Povinnost kupujícího zahájit výstavbu rodinného domu na pozemku do 36-ti měsíců ode dne převodu vlastnického práva k pozemku na kupujícího.
- c) Povinnost kupujícího dokončit na převádném pozemku stavbu rodinného domu, včetně její kolaudace do 60 měsíců ode dne převodu vlastnického práva k pozemku na kupujícího.
- d) Povinnost kupujícího uhradit kupní cenu nejpozději do 60 dnů ode dne uzavření kupní smlouvy.
- e) Povinnost kupujícího zaplatit v případě porušení se splněním povinnosti uvedené pod písm. a), prodávajícímu smluvní pokutu ve výši 250.000 Kč, bez dotčení práva prodávajícího na náhradu škody v plné výši
- f) Povinnost kupujícího zaplatit v případě porušení se splněním povinnosti uvedené pod písm. c), prodávajícímu smluvní pokutu ve výši 100.000 Kč za každý započatý rok prodlení bez dotčení práva prodávajícího na náhradu škody v plné výši.
- g) Právo prodávajícího odstoupit od smlouvy v případě porušení povinnosti kupujícího uvedené pod písm. a) a b) a povinnost kupujícího odstranit v takovém případě veškeré výsledky jeho činnosti na předmětném pozemku a uvést jej do původního stavu do dvou měsíců od odstoupení prodávajícího od smlouvy.

- h) Právo prodávajícího odstoupit od smlouvy v případě prodlení kupujícího s úhradou kupní ceny delší než 30 dnů.
- i) Povinnost prodávajícího podat u příslušného katastrálního úřadu návrh na vklad vlastnického práva do katastru nemovitostí nejpozději do 7 pracovních dnů po nabytí účinnosti kupní smlouvy.
- j) Správní poplatek za vklad vlastnického práva hradí prodávající.
- k) Smlouva nabude účinnosti dnem úplného uhrazení kupní smlouvy.
- l) Povinnost kupujícího současně s touto smlouvou zřídit, v souladu s § 1761 občanského zákoníku, ve prospěch prodávajícího k převáděným nemovitým věcem, stavebním pozemkům p.č. 693/5 v k.ú. Krušlov věcné právo, spočívající v závazku kupujícího nezczit převáděné nemovité věci a nezatížit je zástavním právem, a to podobu 10 let ode dne jejich nabytí do svého vlastnictví. Tato povinnost kupujícího se zřizuje jako věcné právo s účinky zapsání do katastru nemovitostí. Tento závazek bude ukončen před uplynutím 10 let v případě splnění bodu c.) (kolaudace stavby).

Zájemce může být pouze fyzická osoba, která hodlá pozemek využít pro výstavbu rodinného domu pro účely trvalého bydlení.

Jediným kritériem pro určení pořadí zájemců je výše nabídkové ceny v Kč/m². Zájemce s nejvyšší nabídkou, má přednostní právo výběru pozemku, po něm následují další zájemci v pořadí.

Zájemce může podat pouze jednu nabídku – nemůže se ucházet o více stavebních parcel.

Zájemce o koupi pozemku je povinen podepsat kupní smlouvu v příslušném počtu vyhotovení, z toho jednou s úředně ověřeným podpisem a doručit je takto podepsané zpět Městysi do 30 dnů ode dne, kdy mu byla smlouva Městyssem předložena. Neučiní li tak, může být rozhodnutí o prodeji pozemku zájemci zrušeno.

Zájemci o koupi pozemků mohou své nabídky podávat poštou, nebo osobně na adresu: Úřad městyse Čestice, Čestice 1, 387 19 v uzavřené obálce s označením „ NEOTVÍRAT – koupě pozemku p.č. 693/5, do 12 hodin dne 3.7.2017.

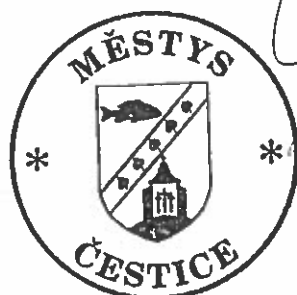
Nabídka musí obsahovat jméno, příjmení, datum narození a celou adresu zájemce o koupi a dále musí obsahovat nabídkovou cenu za m².

Městys Čestice si vyhrazuje právo záměr prodeje pozemků kdykoliv zrušit a to i bez uvedení důvodů. Případní zájemci o koupi nemají právo na náhradu jakýchkoliv nákladů či případných škod, vzniklých v souvislosti s účastí v tomto nabídkovém řízení.

IV. Další informace o prodeji

Bližší informace týkající se prodeje pozemků podá Milan Žejdl, starosta městyse Čestice, tel. 383 396 237, 724 181 026.

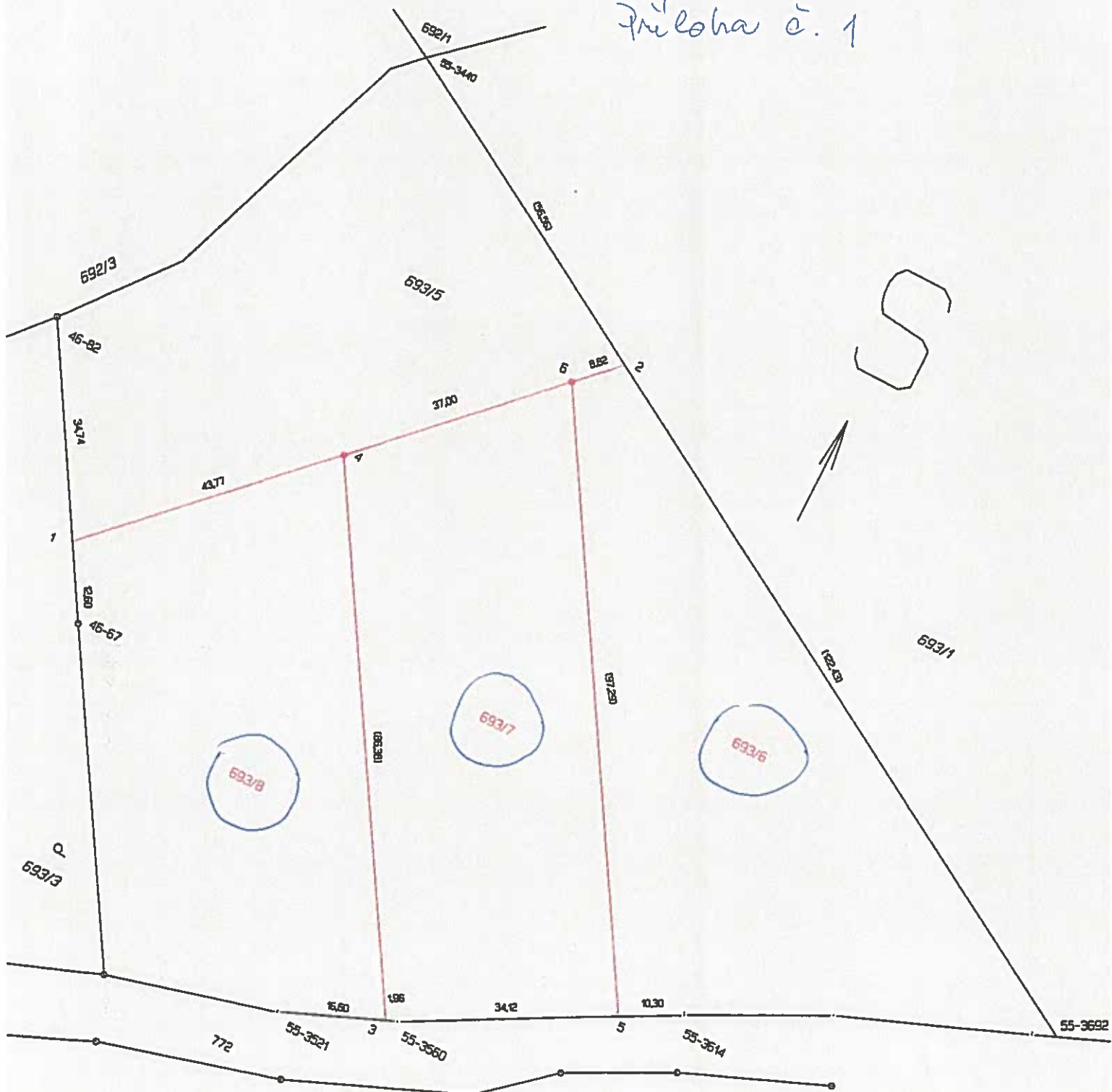
Vyvěšeno: 3.6.2017




Milan Žejdl,
starosta městyse Čestice

Sejmuto:

Príloha č. 1



Seznam souřadnic (S-JTSK)

Číslo bodu	Souřadnice pro zápis do KN		Kód kv.	Souřadnice určené měřením		Poznámka
	Y	X		Y	X	
k.o. Krušov (701165)						
46-67	801033.38	1140573.70	3			mez.pl.
46-82	801057.61	1140533.12	8			mez.pl.
55-3440	801024.87	1140471.75	8			kořk
55-3521	800979.09	1140613.26	8	800979.06	1140613.04	zelezo
55-3560	800961.82	1140606.17	8	800962.27	1140605.35	kořk
55-3614	800922.61	1140585.16	8	800922.81	1140584.81	kořk
55-3692	800869.55	1140561.67	8	800869.96	1140561.43	zelezo
1	801039.85	1140562.86	8			zelezo
2	800975.92	1140500.09	8			zelezo
3	800963.55	1140606.88	8	800964.00	1140606.15	zelezo
4	801008.60	1140532.17	3			mez.pl.
5	800931.68	1140590.02	8	800931.96	1140589.57	zelezo
6	800982.19	1140506.25	3			mez.pl.

Souřadnice bodů na dosavadní hranici pozemku určené měřením v terénu budou pro zápis do katastru nemovitostí upraveny podle dosavadního určení hranice lomovými body s kódem charakteristicky kvality souřadnic vyšším než 3. Důvodem je nerealizované zprášené této hranice, ke kterému je nutné doložit řadu prokazujících shodu vlastníků na jejím průběhu (§ 50 odst. 1 písm. a) katastrálního zákona).

